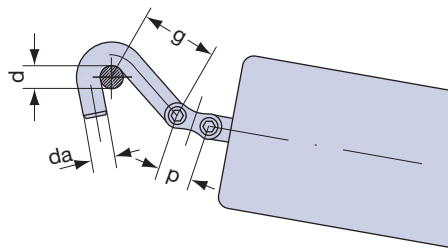
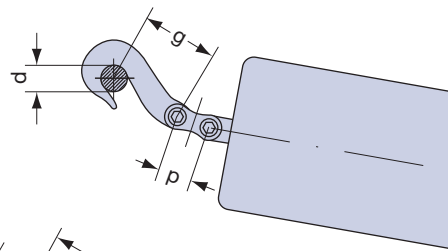
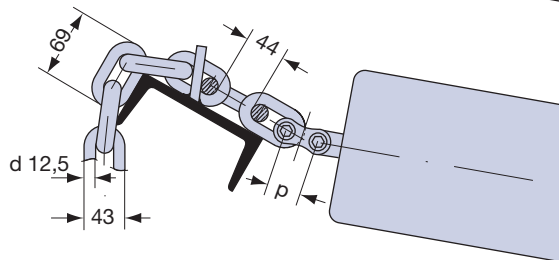
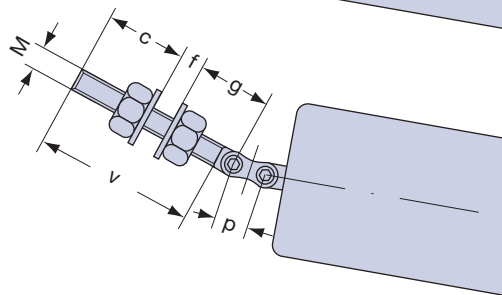
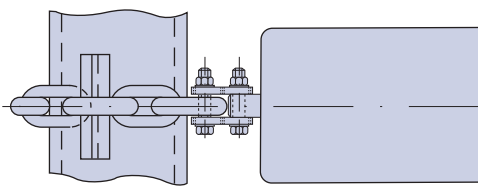
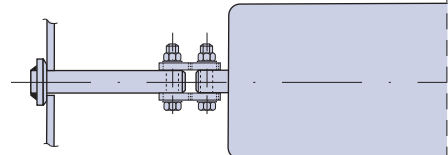
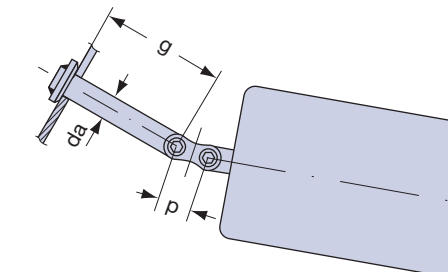


Fissaggio F1  
Fastening F1Fissaggio F2  
Fastening F2Fissaggio F3  
Fastening F3Fissaggio F4  
Fastening F4Fissaggio F5  
Fastening F5

## GRUPPI A GHIRLANDA

I gruppi di rulli a ghirlanda sono impiegati nei trasportatori a nastro che debbano movimentare materiali contundenti, di grossa pezzatura, di peso rilevante.

La maggiore capacità di contenimento della conca dei rulli permette elevate velocità di trasporto rispetto a quelle delle stazioni tradizionali.

Nelle installazioni di uso corrente vengono installati, per le stazioni superiori, gruppi a ghirlanda a 3 ed a 5 rulli d'acciaio o gommati d'impatto; per le stazioni inferiori, gruppi a ghirlanda a 2 rulli d'acciaio o con anelli di gomma scrostanti.

La flessibilità dei gruppi a ghirlanda consente il loro adattamento al materiale da trasportare, ne facilita il trasporto, riduce gli urti sui rulli, limita eventuali sbandamenti laterali del tappeto di gomma.

Gli schemi e la Tabella 90 riportano le forme di fissaggio dei gruppi a ghirlanda previste nel programma di produzione TECNORULLI.

Su richiesta si esaminano altre forme di attacchi.

## GARLAND GROUPS

Garland roller groups are used in belt conveyors to transport blunt materials of large size and weight.

The greater containing capacity of the roller trough permits higher conveying speeds when compared with traditional idlers.

Standard installations use 3 and 5 steel or impact-rubber-lined roller garland groups for the upper idlers. The lower idlers use garland groups with 2 steel rollers or rollers with rubber scraper rings.

The flexibility of these garland groups allow them to adapt to the material being transported, easing its transportation, reducing blows on the rollers and limiting sideslippage of the rubber belt.

The diagrams and Table 90 show connection shapes used for fastening garland groups, included in the TECNORULLI production program.

Other fastening shapes can be considered on request.

Tabella 90 Table 90

FORME DI FISSAGGIO DEI GRUPPI A GHIRLANDA  
FASTENING SHAPES OF GARLAND GROUPS

fissaggio fastening		serie rulli base basic series rollers			
		20.0	25.0	30.0	40.0
F1	d	20	25	30	
	da	20	25	30	
	g	50	65	80	
	p	25,4	31,75	38,1	
F2	d			30	30
	g			80	80
	p			38,1	44,45
F3	M	20	24	27	
	c	53	64	71	
	f	20	25	30	
	g	50	65	80	
	v	116	141	159	
	p	25,4	31,75	38,1	
F4	p	25,4	31,75	25	
F5	da	20	25	30	
	g	50	65	80	
	p	25,4	31,75	38,1	