

RULLI D'ACCIAIO MONOBLOCCO

Rulli d'acciaio montati su cuscinetti radiali rigidi a sfere tipo 6208 prelubrificati e protetti con guarnizioni a triplo labirinto, precamera con riserva di lubrificante e anelli flessibili di tenuta a labbro. Il mantello è composto da tubo a forte spessore e testate porta cuscinetti uniti per saldatura. Essi sono impiegati nei trasportatori a nastro con carichi molto pesanti e velocità elevate, in cattive condizioni ambientali. Altre forme di finitura e fissaggio vedere pagg. 30 e 43.

ENBLOC STEEL ROLLERS

Steel rollers mounted on prelubricated and protected rigid radial ball bearings type 6208 with triple labyrinth seals, lubricant reserve preresevoir and special lip seal ring.

The roller shell consists of heavily-gauged pipe and bearing-holder heads welded together.

These are employed in belt conveyors with very heavy loads and high speeds in severe environmental conditions.

For other finishes and fastening methods refer to pages 30 and 43.

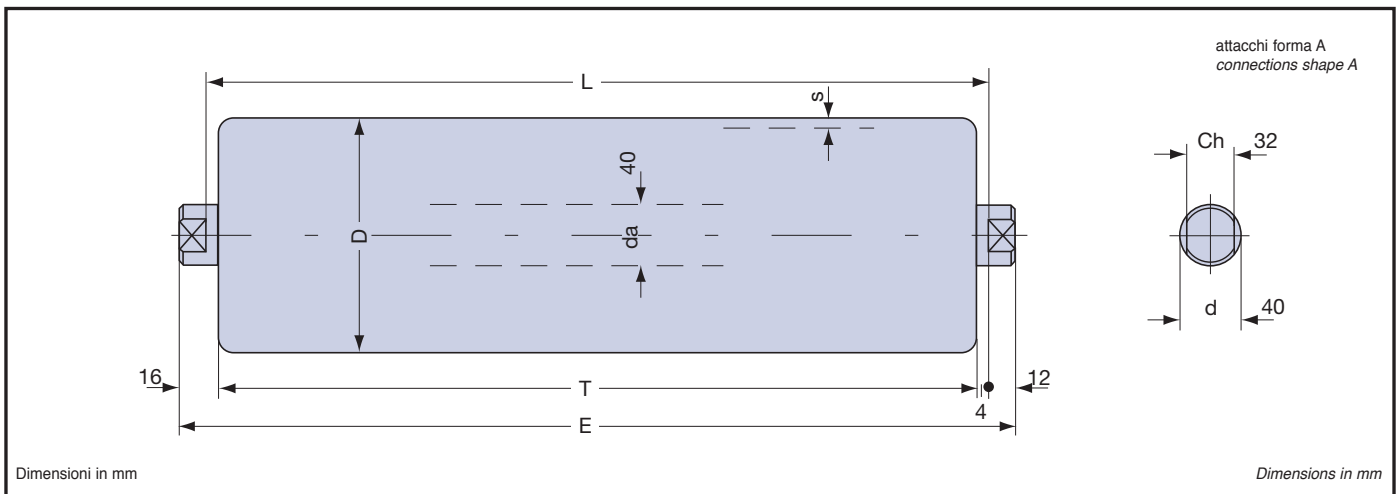


Tabella 81

RULLI BASE SERIE 40.0 BASIC SERIES 40.0 ROLLERS

Table 81

tipo type	D	s	T	E	cuscinetto bearing	L		peso totale rullo kg total roller weight kg		peso parti rotanti kg weight of rotary parts kg		carico max. Cs load max. Cs n = 10 [1/min]
						min.	max.	L = 200	oltre al cm plus per cm	L = 200	oltre al cm plus per cm	
40.0.16	133	4	L-8	L+24	6208	200	2600	7,689	0,2259	5,057	0,1273	daN 2100
40.0.17	159							8,589	0,2515	5,958	0,1529	
40.0.19	194							6	11,657	0,3753	9,025	

Tabella 82

C carico dinamico dei rulli in funzione della velocità del trasportatore roller dynamic load according to conveyor speed

Table 82

v = m/s velocità del trasportatore conveyor speed													
v	0,25	0,50	0,75	1,00	1,25	1,50	1,75	2,00	2,50	3,00	3,50	4,00	4,50
D	Cd = daN=kgf												
133	1380	1095	956	869	807	759	720	689	639	601	571	546	525
159	1465	1163	1016	923	857	806	764	731	678	638	606	580	558
194	1564	1242	1085	986	915	861	816	781	725	682	648	620	596

Tabella 83

Kr Coefficiente di riduzione del carico Cd, Cs in funzione della lunghezza dei rulli de-rating coefficient of load Cd, Cs according to roller length

Table 83

lunghezza length	388	508	608	708	808	908	1008	1158	1258	1408	1608	1808	2008
Kr	1	1	1	1	1	1	1	1	1	1	0,999	0,883	0,794