

RULLI D'ACCIAIO GRAFFATI

Rulli d'acciaio montati su cuscinetti 6202 a sfere prelubrificati e protetti con guarnizioni parapolvere a doppio labirinto. Il mantello è composto da tubo a spessore costante e testate porta cuscinetti graffati solidamente a pressione. Essi sono impiegati nei trasportatori a nastro con carichi e velocità medi, in condizioni ambientali anche polverose. Altre forme di finitura e fissaggio vedere pagg. 30 e 35.

CLAMPED STEEL ROLLERS

Steel rollers mounted on prelubricated and protected 6202 ball bearings with double-labyrinth dust seals. The roller shell consists of a pipe with an even thickness and bearing-holder heads clamped together by pressure. These are employed in belt conveyors with average loads and speeds, even in dusty environmental conditions. For other finishes and fastening methods refer to pages 30 and 35.

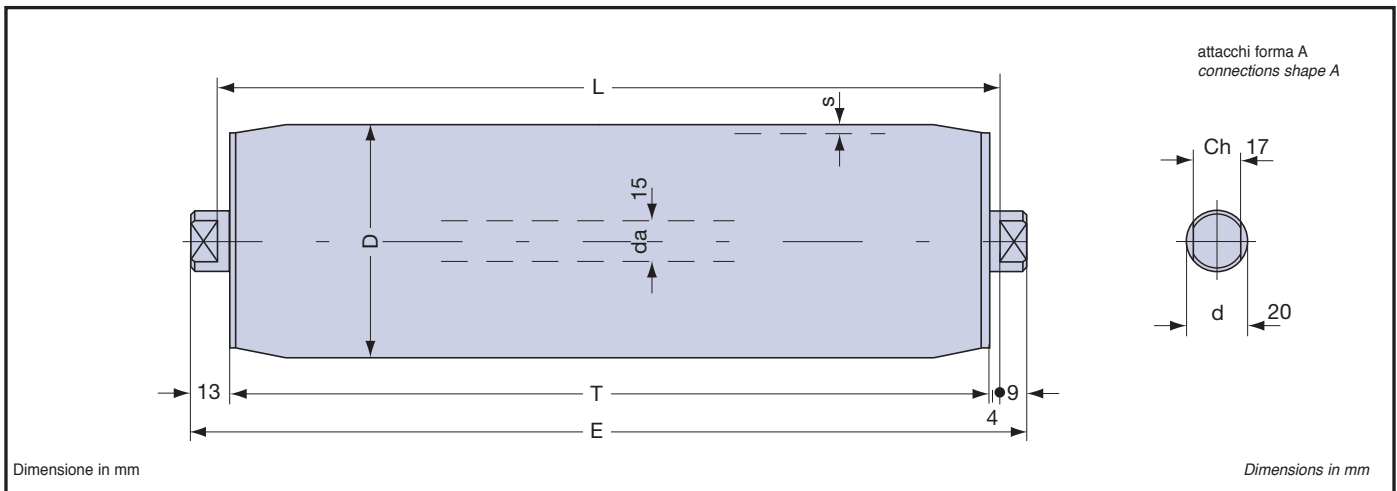


Tabella 32

RULLI BASE SERIE 13.2.0 BASIC SERIES 13.2.0 ROLLERS

Table 32

tipo type	D	s	T	E	cuscinetto bearing	L		peso totale rullo kg total roller weight kg		peso parti rotanti kg weight of rotary parts kg		carico max. Cs load max. Cs n = 10 [1/min]
						min.	max.	L=200	oltre al cm plus per cm	L=200	oltre al cm plus per cm	
13.2.0.9	60	2	L-8	L+18	6202	70	1400	1,174	0,0425	0,813	0,0286	daN 260
13.2.0.10	76							1,390	0,0504	1,029	0,0365	
13.2.0.11	89							1,562	0,0568	1,201	0,0429	

Tabella 33

Cd Carico dinamico dei rulli in funzione della velocità del trasportatore
Roller dynamic load according to conveyor speed

Table 33

v = m/s velocità del trasportatore conveyor speed										
v	0,02	0,10	0,15	0,20	0,25	0,50	0,75	1,00	1,25	
D	Cd = daN=kgf									
60	217	125	102	92	81	61	47	40	34	
76	230	138	120	103	94	68	54	46	42	
89	242	150	131	113	102	77	62	53	49	

Tabella 34

Kr Coefficiente di riduzione del carico Cd, Cs in funzione della lunghezza dei rulli
de-rating coefficient of load Cd, Cs according to roller length

Table 34

lunghezza length	L=mm	308	408	508	608	708	808	908	1008	1158
Kr		1	1	1	1	1	1	0,986	0,939	0,917