

RULLI DI PVC-ACCIAIO MOTORIZZATI CON PIGNONE A UNA CORONA

Sono costituiti da rulli base Serie 563.0 con tubo d'acciaio e da un pignone, collegati tra loro ad una estremità del mantello mediante un sistema ad incastro particolarmente robusto ed efficace o per saldatura.

I rulli tipo 663.13.51..., 663.13.52... e 663.13.53... sono con pignone di poliammide, PA.

I rulli tipo 663.13.61..., 663.13.62... e 663.13.63... sono con pignone d'acciaio, ACC.

La lunghezza dei trasportatori motorizzati con rulli Serie 663.13 è definita dal carico medio di rottura a trazione della catena tangenziale di trascinamento e dalla capacità di carico dei relativi rulli base.

Su richiesta: asse e tubo d'acciaio inox, pignone d'acciaio inox, cuscinetti radiali a sfere tipo 6002 o 6202 d'acciaio e d'acciaio inox.

Temperatura d'esercizio normale TN: $-5 \div +50$ [°C].

MOTOR-DRIVEN PVC-STEEL ROLLERS WITH SINGLE-RING-GEAR PINION

These are made up of a series 563.0 roller with steel tube and a pinion, connected at one end by a particularly strong and effective clamping system or by welding.

663.13.51..., 663.13.52... and 663.13.53... rollers are fitted with polyamide resin (PA) pinions.

663.13.61..., 663.13.62... and 663.13.63... rollers are fitted with steel (ACC) pinions.

The length of the conveyor with series 663.13 rollers depends on the breaking point of the chain and the load on individual rollers.

If required: stainless steel shaft, special PVC tube, stainless steel pinion, radial 6002 or 6202 type ball bearings in steel or stainless steel.

Standard operating temperature TN: $-5 \div +50$ [°C].

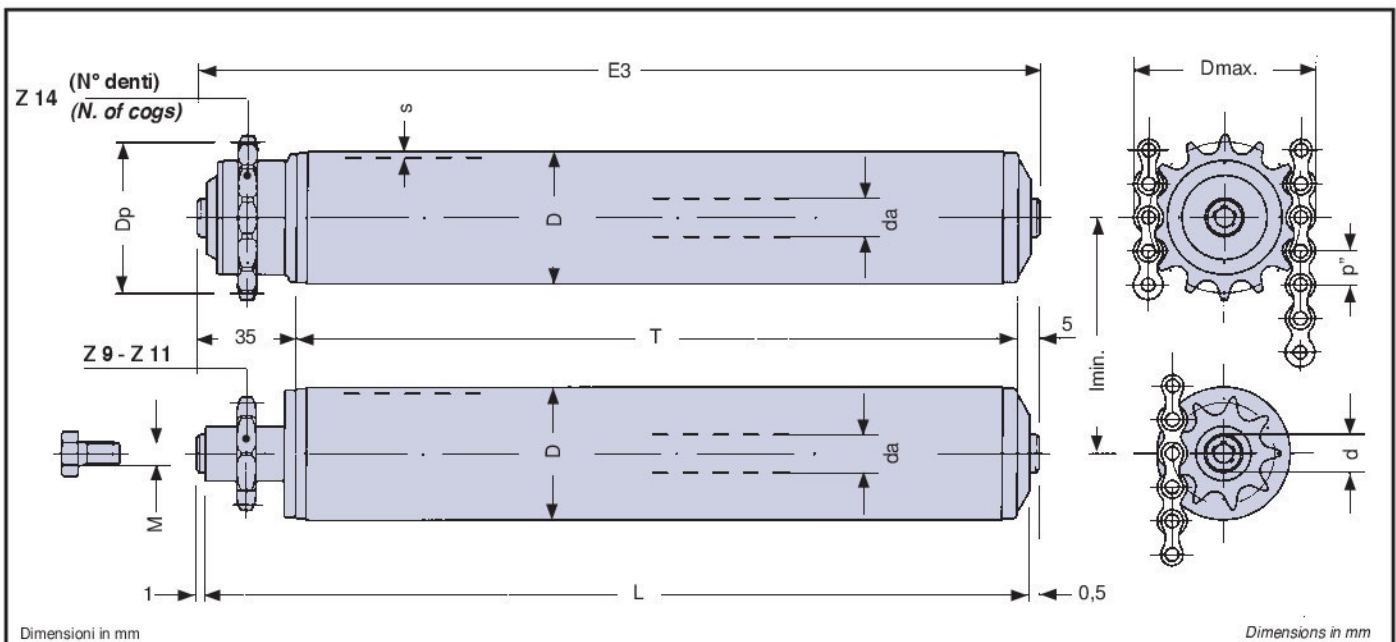


Tabella 62

PIGNONE DENTATO TOOTHED PINION

Table 62

		per catena	for chain
		ISO 08 B-1	
		passo	pitch
		mm	inch
		12,7	1/2"
S		7	
m		16,5	
v		34	
f		19	
g		9	
t		6	
M		8-10	

		E3	E3
1/2" Z 9 - Z 11 PA/ACC		m	m
		S	S
		f	f
		g	g
		v	v
		t	t
		L	L

■ attacchi forma A3
attachment shapes A3 pag.19

Tabella 63

RULLI DI PVC-ACCIAIO MOTORIZZATI CON PIGNONE-PA A UNA CORONA
MOTOR-DRIVEN PVC-STEEL ROLLERS WITH SINGLE-RING-GEAR PA-PINION

Table 63

tipo type	D	L	E3	Dmax.	pignone dentato toothed pinion				rullo base basic roller				peso totale rullo kg total roller weight kg		peso parti rotanti kg weight of rotary parts kg								
					p"	Z	Dp	lmin.	tipo type	s	d	da	M	T = 200	oltre, al cm plus per cm	T = 200	oltre, al cm plus per cm						
663.13.51.100.6	40	T+38,5	T+40	48,93	1/2"	9	37,13	50,8	563.0.100.6	1,5	10	10	6	0,5319	0,0203	0,3520	0,0142						
663.0.120.6									12		12	8	0,5958	0,0230	0,3520	0,0142							
563.0.100.8	10								10		6	0,6660	0,0240	0,4704	0,0179								
563.0.120.8	12								12		8	0,7286	0,0267	0,4704	0,0179								
563.0.140.8	14								14		8-10	0,8042	0,0299	0,4704	0,0179								
563.0.120.8	12								12		8	0,7310	0,0267	0,4728	0,0179								
563.0.140.8	14			14		8-10	0,8066	0,0299	0,4728		0,0179												
563.0.100.9	60			56,87		11	45,07	63,5	11		45,07	63,5	563.0.100.9	10	10	6	0,7896	0,0277	0,5904	0,0216			
563.0.120.9													12	12	8	0,8512	0,0304	0,5904	0,0216				
563.0.140.9	14												14	8-10	0,9258	0,0336	0,5904	0,0216					
563.0.100.8	50	68,87	14		57,07					69,85			14	57,07	69,85	563.0.100.8	10	10	6	0,7200	0,0240	0,5024	0,0179
563.0.110.8																ES11	ES11		0,7689	0,0261	0,5024	0,0179	
563.0.120.8																12	12	8	0,7825	0,0267	0,5024	0,0179	
563.0.140.8				14		14	8-10	0,8563	0,0299		0,5024	0,0179											
563.0.100.9	60			68,87		14	57,07	69,85	14		57,07	69,85				563.0.100.9	10	10	6	0,8263	0,0277	0,6096	0,0216
563.0.110.9																ES11	ES11		0,8762	0,0298	0,6096	0,0216	
563.0.120.9		12	12		8					0,8931			0,0304	0,6096	0,0216								
563.0.140.9		14	14		8-10					0,9635			0,0336	0,6096	0,0216								

Tabella 64

RULLI DI PVC-ACCIAIO MOTORIZZATI CON PIGNONE-ACC A UNA CORONA
MOTOR-DRIVEN PVC-STEEL ROLLERS WITH SINGLE-RING-GEAR ACC-PINION

Table 64

tipo type	D	L	E3	Dmax.	pignone dentato toothed pinion				rullo base basic roller				peso totale rullo kg total roller weight kg		peso parti rotanti kg weight of rotary parts kg		
					p"	Z	Dp	lmin.	tipo type	s	d	da	M	T = 200	oltre, al cm plus per cm	T = 200	oltre, al cm plus per cm
663.13.63.100.8	50	T+38,5	T+40	68,87	1/2"	14	57,07	69,85	563.0.100.8	1,5	10	10	6	1,0385	0,0240	0,8209	0,0179
563.0.110.8									ES11		ES11		1,0874	0,0261	0,8209	0,0179	
563.0.120.8									12		12	8	1,1010	0,0267	0,8209	0,0179	
563.0.140.8									14		14	8-10	1,1748	0,0299	0,8209	0,0179	
563.0.100.9									10		10	6	1,1787	0,0277	0,9620	0,0216	
563.0.110.9									ES11		ES11		1,2285	0,0298	0,9620	0,0216	
563.0.120.9									12		12	8	1,2422	0,0304	0,9620	0,0216	
563.0.140.9									14		14	8-10	1,3159	0,0336	0,9620	0,0216	

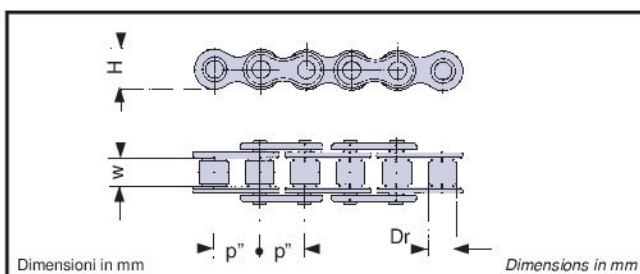


Tabella 65

CATENA A RULLI ROLLER CHAIN

Table 65

passo pitch		rif. ISO	Dr	W	H	Carico medio di rottura kg average of the max. stress kg
inch	mm					
1/2"	12,700	08 B-1	8,51	7,75	11,80	1820