

RULLI DI PVC MOTORIZZATI CON PIGNONE A UNA CORONA

Sono costituiti da rulli base Serie 553.0 con tubo di PVC e da un pignone, collegati tra loro ad una estremità del mantello mediante un sistema ad incastro particolarmente robusto ed efficace.

I rulli tipo 653.13.51..., 653.13.52... e 653.13.53... sono con pignone di poliammide, PA.

I rulli tipo 653.13.63... sono con pignone d'acciaio, ACC.

La lunghezza dei trasportatori motorizzati con rulli Serie 653.13 è definita dal carico medio di rottura a trazione della catena tangenziale di trascinamento e dalla capacità di carico dei relativi rulli base.

Su richiesta: asse d'acciaio inox, tubo di PVC speciale, pignone d'acciaio inox, cuscinetti radiali a sfere tipo 6002 o 6202: d'acciaio, di resina termoplastica, d'acciaio inox. Temperatura d'esercizio normale TN: $-5 \div +50$ [°C].

MOTOR-DRIVEN PVC ROLLERS WITH SINGLE-RING-GEAR PINION

These are made up of a series 553.0 roller with PVC tube and a pinion, connected at one end by a particularly strong and effective clamping system.

653.13.51..., 653.13.52... and 653.13.53... rollers are fitted with polyamide resin (PA) pinions.

653.13.63... rollers are fitted with steel (ACC) pinions.

The length of the conveyor with series 653.13 rollers depends on the breaking point of the chain and the load on individual rollers.

If required: stainless steel shaft, special PVC tube, stainless steel pinion, radial 6002 or 6202 type ball bearings in steel, thermoplastic resin or stainless steel.

Standard operating temperature TN: $-5 \div +50$ [°C].

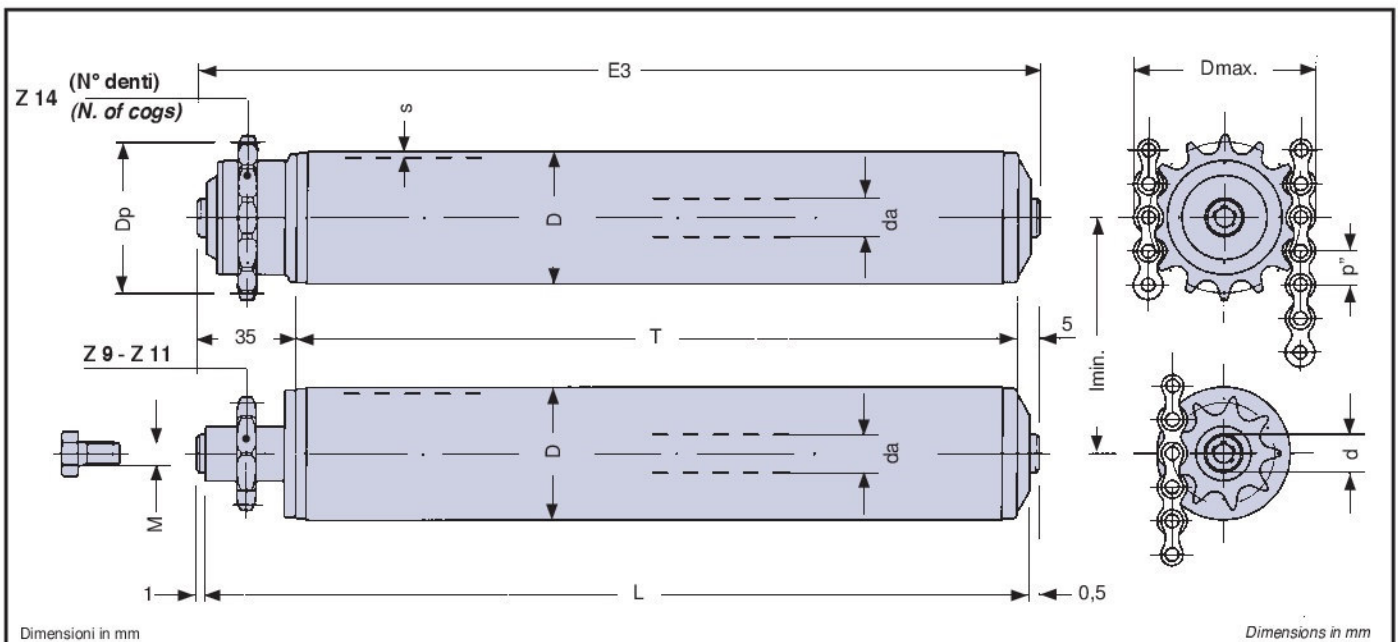


Tabella 42

PIGNONE DENTATO TOOTHED PINION

Table 42

		per catena	for chain
		ISO 08 B-1	
		passo	pitch
		mm	inch
		12,7	1/2"
S		7	
m		16,5	
v		34	
f		19	
g		9	
t		6	
M		8-10	

		per catena	for chain
		ISO 08 B-1	
		passo	pitch
		mm	inch
		12,7	1/2"
S		7	
m		16,5	
v		34	
f		19	
g		9	
t		6	
M		8-10	

		per catena	for chain
		ISO 08 B-1	
		passo	pitch
		mm	inch
		12,7	1/2"
S		7	
m		16,5	
v		34	
f		19	
g		9	
t		6	
M		8-10	

		per catena	for chain
		ISO 08 B-1	
		passo	pitch
		mm	inch
		12,7	1/2"
S		7	
m		16,5	
v		34	
f		19	
g		9	
t		6	
M		8-10	

		per catena	for chain
		ISO 08 B-1	
		passo	pitch
		mm	inch
		12,7	1/2"
S		7	
m		16,5	
v		34	
f		19	
g		9	
t		6	
M		8-10	

		per catena	for chain
		ISO 08 B-1	
		passo	pitch
		mm	inch
		12,7	1/2"
S		7	
m		16,5	
v		34	
f		19	
g		9	
t		6	
M		8-10	

		per catena	for chain
		ISO 08 B-1	
		passo	pitch
		mm	inch
		12,7	1/2"
S		7	
m		16,5	
v		34	
f		19	
g		9	
t		6	
M		8-10	

		per catena	for chain
		ISO 08 B-1	
		passo	pitch
		mm	inch
		12,7	1/2"
S		7	
m		16,5	
v		34	
f		19	
g		9	
t		6	
M		8-10	

		per catena	for chain
		ISO 08 B-1	
		passo	pitch
		mm	inch
		12,7	1/2"
S		7	
m		16,5	
v		34	
f		19	
g		9	
t		6	
M		8-10	

		per catena	for chain
		ISO 08 B-1	
		passo	pitch
		mm	inch
		12,7	1/2"
S		7	
m		16,5	
v		34	
f		19	
g		9	
t		6	
M		8-10	

		per catena	for chain
		ISO 08 B-1	
		passo	pitch
		mm	inch
		12,7	1/2"
S		7	
m		16,5	
v		34	
f		19	
g		9	
t		6	
M		8-10	

		per catena	for chain
		ISO 08 B-1	
		passo	pitch
		mm	inch
		12,7	1/2"
S		7	
m		16,5	
v		34	
f		19	
g		9	
t		6	
M		8-10	

		per catena	for chain
		ISO 08 B-1	
		passo	pitch
		mm	inch
		12,7	1/2"
S		7	
m		16,5	
v		34	
f		19	
g		9	
t		6	
M		8-10	

		per catena	for chain
		ISO 08 B-1	
		passo	pitch
		mm	inch
		12,7	1/2"
S		7	
m		16,5	
v		34	
f		19	
g		9	
t		6	
M		8-10	

		per catena	for chain
		ISO 08 B-1	
		passo	pitch
		mm	inch
		12,7	1/2"
S		7	
m		16,5	
v		34	
f		19	
g		9	
t		6	
M		8-10	

		per catena	for chain
		ISO 08 B-1	
		passo	pitch
		mm	inch
		12,7	1/2"
S		7	
m		16,5	
v		34	
f		19	
g		9	
t		6	
M		8-10	

		per catena	for chain
		ISO 08 B-1	
		passo	pitch
		mm	inch
		12,7	1/2"
S		7	
m		16,5	
v		34	
f		19	
g		9	
t		6	
M		8-10	

		per catena	for chain
		ISO 08 B-1	
		passo	pitch
		mm	inch
		12,7	1/2"
S		7	
m		16,5	
v		34	
f		19	
g		9	
t		6	
M		8-10	

		per catena	for chain
		ISO 08 B-1	
		passo	pitch
		mm	inch
		12,7	1/2"
S		7	
m		16,5	
v		34	
f		19	
g		9	
t		6	
M		8-10	

		per catena	for chain
		ISO 08 B-1	
		passo	pitch
		mm	inch
		12,7	1/2"
S		7	
m		16,5	
v		34	
f		19	
g		9	
t		6	
M		8-10	

		per catena	for chain
		ISO 08 B-1	
		passo	pitch
		mm	inch
		12,7	1/2"
S		7	
m		16,5	
v		34	
f		19	
g		9	
t		6	
M		8-10	

		per catena	for chain
		ISO 08 B-1	
		passo	pitch
		mm	inch
		12,7	1/2"
S		7	
m		16,5	
v		34	
f		19	
g		9	
t		6	
M		8-10	

		per catena	for chain
		ISO 08 B-1	
		passo	pitch
		mm	inch
		12,7	1/2"
S		7	
m		16,5	
v		34	
f		19	
g		9	
t		6	
M		8-10	

		per catena	for chain
		ISO 08 B-1	
		passo	pitch
		mm	inch
		12,7	1/2"
S		7	
m		16,5	
v		34	
f		19	
g		9	
t		6	
M		8-10	

		per catena	for chain
		ISO 08 B-1	
		passo	pitch
		mm	inch
		12,7	1/2"
S		7	
m		16,5	
v		34	
f		19	
g		9	
t		6	
M		8-10	

		per catena	for chain
		ISO 08 B-1	
		passo	pitch
		mm	inch
		12,7	1/2"
S		7	
m		16,5	
v		34	
f		19	
g		9	
t		6	
M		8-10	

		per catena	for chain
		ISO 08 B-1	
		passo	pitch
		mm	inch
		12,7	1/2"
S		7	
m		16,5	
v		34	
f		19	
g		9	
t		6	
M		8-10	

		per catena	for chain
		ISO 08 B-1	
		passo	pitch

Tabella 43

RULLI DI PVC MOTORIZZATI CON PIGNONE-PA A UNA CORONA
MOTOR-DRIVEN PVC-ROLLERS WITH SINGLE-RING-GEAR PA-PINION

Table 43

tipo type	D	L	E3	Dmax.	pignone dentato toothed pinion				rullo base basic roller				peso totale rullo kg total roller weight kg		peso parti rotanti kg weight of rotary parts kg																									
					p"	Z	Dp	lmin.	tipo type	s	d	da	M	T = 200	oltre, al cm plus per cm	T = 200	oltre, al cm plus per cm																							
653.13.51.100.6	40	T+38,5	T+40	48,93	1/2"	9	37,13	50,8	553.0.100.6	2,0	10	10	6	0,3219	0,0098	0,1420	0,0037																							
553.0.120.6									12		12	8	0,3858	0,0125	0,1420	0,0037																								
653.13.51.100.8	50							T+38,5	T+40	48,93	1/2"	9	37,13	57,15	2,8	10	10	6	0,4320	0,0123	0,2364	0,0062																		
653.13.51.120.8																12	12	8	0,4946	0,0150	0,2364	0,0062																		
653.13.51.140.8	50													T+38,5	T+40	48,93	1/2"	9	37,13	57,15	2,8	14	14	8-10	0,5702	0,0182	0,2364	0,0062												
653.13.52.120.8																						12	12	8	0,4970	0,0150	0,2388	0,0062												
653.13.52.140.8	50																			T+38,5	T+40	48,93	1/2"	9	37,13	57,15	2,8	14	14	8-10	0,5726	0,0182	0,2388	0,0062						
653.13.52.100.25																												10	10	6	0,5296	0,0147	0,3331	0,0086						
653.13.52.120.25	63																									T+38,5	T+40	48,93	1/2"	11	45,07	69,85	3,0	12	12	8	0,5912	0,0174	0,3331	0,0086
653.13.52.140.25																																		14	14	8-10	0,6658	0,0206	0,3331	0,0086
653.13.53.100.8	50	T+38,5	T+40	48,93	1/2"	11	45,07																									69,85	2,8	10	10	6	0,4863	0,0123	0,2678	0,0062
653.13.53.110.8																																		ES11	ES11		0,5344	0,0144	0,2678	0,0062
653.13.53.120.8	50							T+38,5	T+40	48,93	1/2"	11	45,07																			69,85	2,8	12	12	8	0,5480	0,0150	0,2678	0,0062
653.13.53.140.8																																		14	14	8-10	0,6217	0,0182	0,2678	0,0062
653.13.53.100.25	63													T+38,5	T+40	48,93	1/2"	11	45,07													69,85	3,0	10	10	6	0,5806	0,0147	0,3622	0,0086
653.13.53.110.25																																		ES11	ES11		0,6287	0,0168	0,3622	0,0086
653.13.53.120.25	63																			T+38,5	T+40	48,93	1/2"	11	45,07							69,85	3,0	12	12	8	0,6423	0,0174	0,3622	0,0086
653.13.53.140.25																																		14	14	8-10	0,7160	0,0206	0,3622	0,0086

Tabella 44

RULLI DI PVC MOTORIZZATI CON PIGNONE-ACC A UNA CORONA
MOTOR-DRIVEN PVC-ROLLERS WITH SINGLE-RING-GEAR ACC-PINION

Table 44

tipo type	D	L	E3	Dmax.	pignone dentato toothed pinion				rullo base basic roller				peso totale rullo kg total roller weight kg		peso parti rotanti kg weight of rotary parts kg																						
					p"	Z	Dp	lmin.	tipo type	s	d	da	M	T = 200	oltre, al cm plus per cm	T = 200	oltre, al cm plus per cm																				
653.13.63.100.8	50	T+38,5	T+40	68,87	1/2"	14	57,07	69,85	553.0.100.8	2,8	10	10	6	0,8095	0,0123	0,5911	0,0062																				
653.13.63.110.8									ES11		ES11		0,8576	0,0144	0,5911	0,0062																					
653.13.63.120.8	50								T+38,5	T+40	68,87	1/2"	14	57,07	69,85	2,8	12	12	8	0,8712	0,0150	0,5911	0,0062														
653.13.63.140.8																	14	14	8-10	0,9450	0,0182	0,5911	0,0062														
653.13.63.100.25	63															T+38,5	T+40	68,87	1/2"	14	57,07	69,85	3,0	10	10	6	0,9276	0,0147	0,7091	0,0086							
653.13.63.110.25																								ES11	ES11		0,9757	0,0168	0,7091	0,0086							
653.13.63.120.25	63																						T+38,5	T+40	68,87	1/2"	14	57,07	69,85	3,0	12	12	8	0,9893	0,0174	0,7091	0,0086
653.13.63.140.25																															14	14	8-10	1,0630	0,0206	0,7091	0,0086

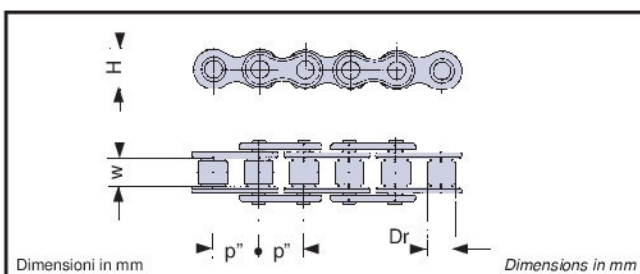


Tabella 45

CATENA A RULLI ROLLER CHAIN

Table 45

passo pitch		rif. ISO	Dr	W	H	Carico medio di rottura kg average of the max. stress kg
inch	mm					
1/2"	12,700	08 B-1	8,51	7,75	11,80	1820