

Dimensioni in mm

Dimensions in mm

Tabella 1

SUPPORTI LATERALI DIRITTI STRAIGHT-SIDE SUPPORTS

Table 1

tipo type	d	h	A	Ht	peso kg weight kg
55001	7	20	35	37	0,031
55002	10				0,030
55003	12	25	40	42	0,037
55004	14				0,036

LATERALI DA SALDARE

Supporti dritti, di lamiera d'acciaio stampata a freddo, muniti di sede per il sostegno dell'asse del rullo.

Impiego:

Nei trasportatori a rulli folli e motorizzati. I supporti con sede chiusa sono particolarmente indicati per sostenere l'estremità del rullo motorizzato in presa con il comando della trasmissione. La scelta e le dimensioni dei supporti da adottare sono in funzione del diametro del rullo da sostenere, della serie a cui appartengono e del tipo di installazione che si vuole realizzare. Consultare le Tabelle 60 e 61 di pag. 56.

SIDE SUPPORTS TO BE WELDED

Vertical supports made of warped steel sheet, equipped with holding seat for the shaft of the roller.

Use:

In idle and motorized roller conveyors.

Supports with closed seat are particularly recommended to hold the end of the motorized roller which is connected with the drive unit.

The selection and the dimensions of the supports that must be installed are related to the diameter of the roller to be held, to the series to which they belong, and to the type of installation which is planned to be done.

Please take advice of table 60 and 61 page 56

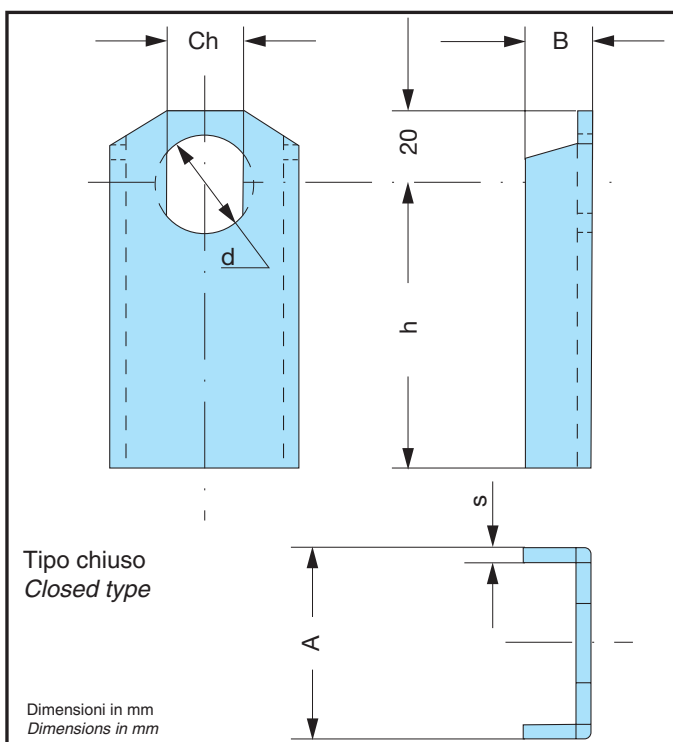
ESEMPI DI DESIGNAZIONE - EXAMPLES OF DESIGNATION

Supporto laterale da saldare/Side support to be welded - ($h=25$, $d=12$.)

tipo / type 55003

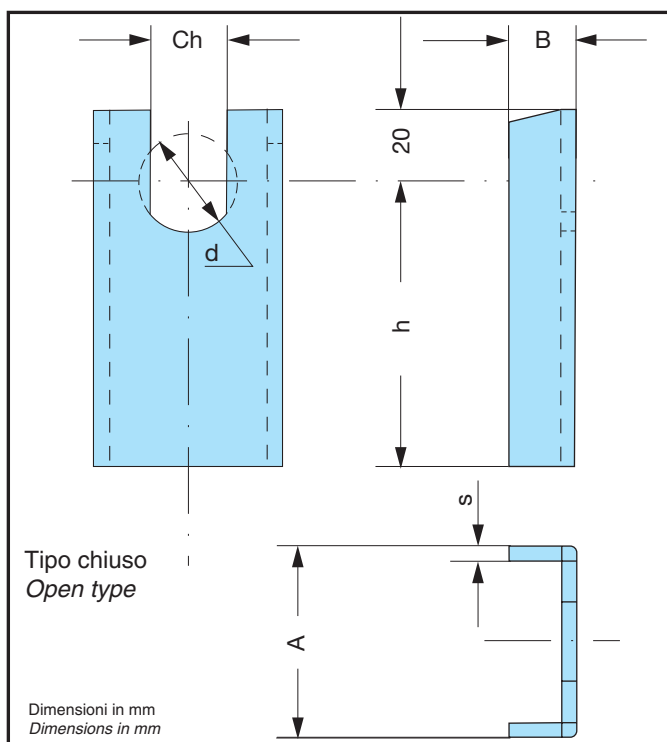
Supporto laterale da saldare "aperto"/Side support to be welded "open" - ($h=80$, $d=20$, $Ch=14,5$.)

tipo / type 55005



Tipo chiuso
Closed type

Dimensioni in mm
Dimensions in mm



Tipo chiuso
Open type

Dimensioni in mm
Dimensions in mm

Tabella 2

SUPPORTI LATERALI DIRITTI STRAIGHT-SIDE SUPPORTS

Table 2

tipo type		Ch	d	A	B	s	peso un pezzo kg weight piece kg				
aperto open	chiuso closed						h = 30	h = 50	h = 60	h = 80	h = 100
55005	55009	14,5	20	40	13	3	0,055	0,088	0,0106	0,136	0,158
55006	55010						0,053	0,085	0,095	0,122	0,152
55007	55011	17,5	25	60	15	5	0,051	0,081	0,092	0,102	0,144
55008	55012		30				0,195	0,215	0,286		

LATERALI REGOLABILI DA SALDARE

Supporti di lamiera d'acciaio stampata a freddo, costituiti da un supporto dritto munito di sede per il sostegno dell'asse del rullo e da una piastrina, ad esso collegata mediante vite e dado filettato, per il fissaggio alla struttura a mezzo saldatura. Le asole delle sedi di giunzione consentono la precisa regolazione dell'assetto del rullo. La scelta e le dimensioni dei supporti da adottare sono in funzione del diametro del rullo da sostenere, della serie a cui appartiene e del tipo di installazione che si vuole realizzare.

Impiego:

Nei trasportatori a nastro a struttura tubolare con stazioni a rulli concavi e piani. Consultare le Tabelle 62, 63, 64 di pag. 57 e le relative illustrazioni.

ADJUSTABLE SIDE SUPPORTS TO BE WELDED

Supports are made of warped sheet steel and constituted by a vertical support equipped with holding seat for type shaft of the roller and by a plate, fixed to the support by screw and threaded nut, which is welded with the structure.

The holes of the connecting seats allow a precise setting of the roller. The selection of the supports dimensions to adopt are in function of the diameter of the roller to support, of the type which is related and of the type of installation which is to be realized.

Use:

In belt conveyors with round steel structure, equipped with flat 2 or 3 rollers. Please take advice of tables 62, 63, 64 page 57 and related illustrations.

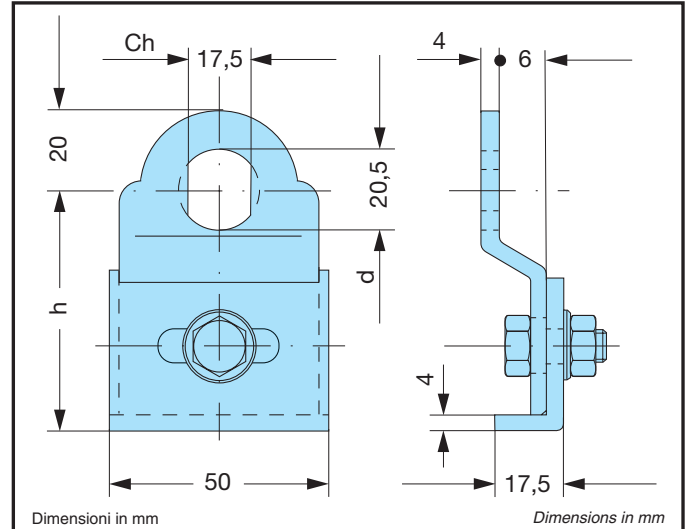
ESEMPI DI DESIGNAZIONE / EXAMPLES OF DESIGNATION

Supporto laterale superiore da saldare / Superior side support to be welded - (h=60)

tipo / type 55016

Supporto laterale inferiore da saldare sinistro / Inferior side support to be welded, left, type

tipo / type 55018

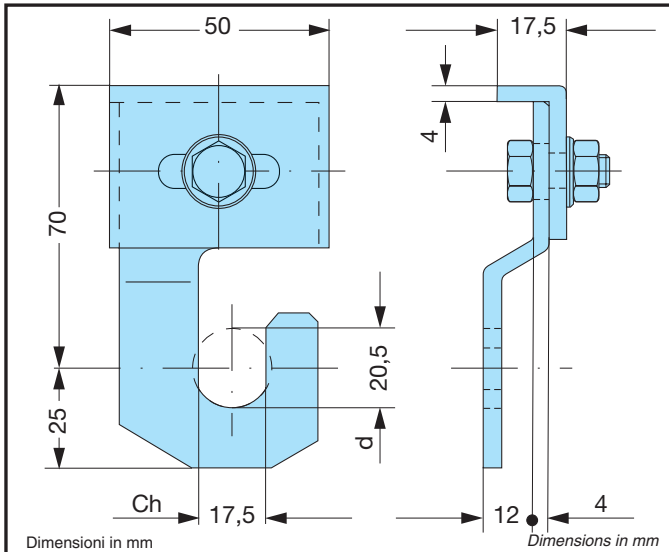


Dimensioni in mm

Dimensions in mm

Tabella 4 **SUPPORTI LATERALI superiori**
SIDE SUPPORT upper Table 4

tipo type	h	peso kg weight kg
55015	50	0,135
55016	60	0,180

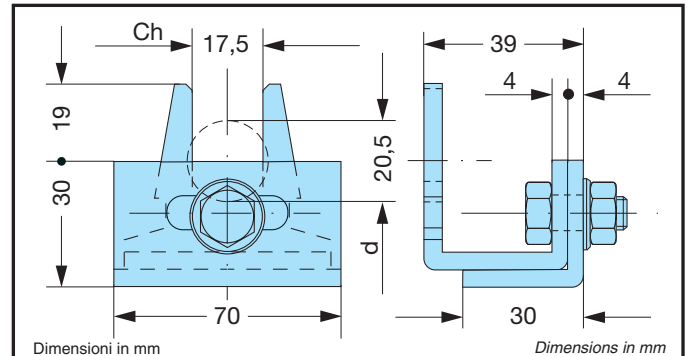


Dimensioni in mm

Dimensions in mm

Tabella 3 **SUPPORTI LATERALI superiori**
SIDE SUPPORT upper Table 3

tipo sinistro left type	peso kg weight kg	tipo destro right type	peso kg weight kg
55018	0,190	55019	0,190

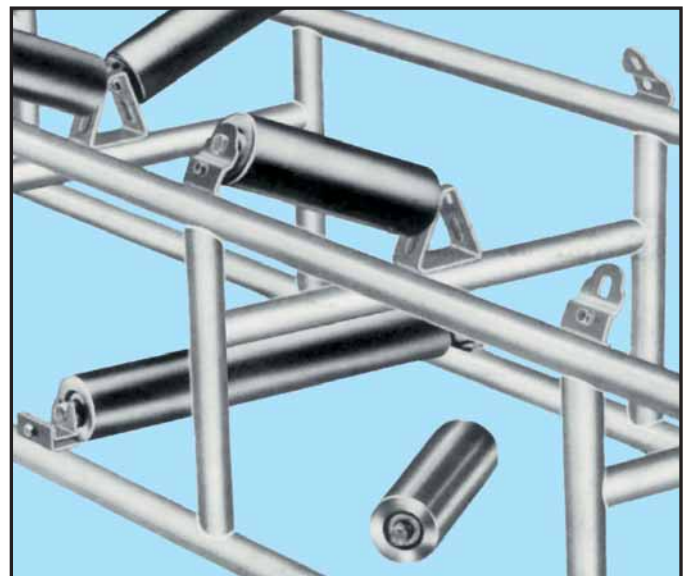
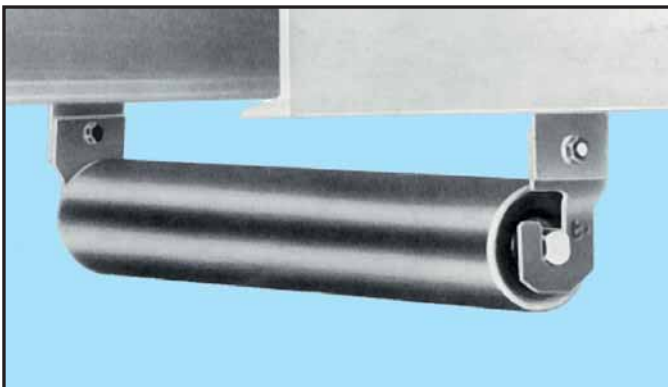


Dimensioni in mm

Dimensions in mm

Tabella 5 **SUPPORTI LATERALI inferiori**
SIDE-SUPPORT lower Table 5

tipo type	peso kg weight kg
55017	0,220



CENTRALI DA SALDARE PER COPPIE DI RULLI 20°

Supporti di lamiera d'acciaio stampata a freddo, muniti di due sedi per il sostegno degli assi dei rulli inclinati di 20°.
La scelta del tipo e delle dimensioni dei supporti da adottare sono in funzione del diametro dei rulli da sostenere e della serie alla quale appartengono.

Impiego:

Nei trasportatori a nastro concavo con stazioni a coppie di rulli.
Consultare la Tabella 65 di pag. 58 e la relativa illustrazione.

CENTRAL SUPPORTS TO BE WELDED FOR 2-ROLLERS TRANSORES 20°

Supports are made of warped sheet steel equipped with one holding for the shafts of the rollers inclined by 20°.
The selection of the supports dimensions to adopt are in function of the diameter of the roller to support, of the type which is related to and of the type of installation which is to be realized.

Use:

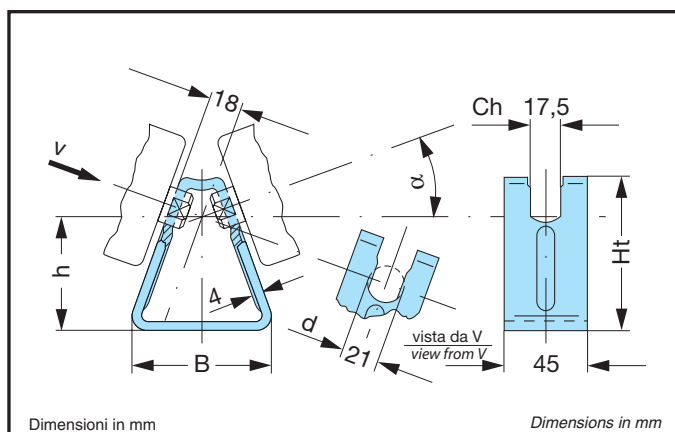
In idle and motorized roller conveyors. Please take advice of table 67?, of page 59 and the connected picture.

ESEMPI DI DESIGNAZIONE

Supporto centrale superiore da saldare per trasportatore a nastro a coppie di rulli 20°, h = 62
tipo 22030

EXAMPLES OF DESIGNATION

Superior lateral side support to be welded to the transporter the roller
type 22030



tipo	α	h	Ht	B	peso kg
22000	20°	50	73	69	0,260
22030		62	86	78	0,290
22040		72	95	87	0,360

LATERALI DA SALDARE PER COPPIE DI RULLI 20°

Supporti di lamiera d'acciaio stampata a freddo, muniti di sede per il sostegno dell'asse del rullo inclinato di 20°.
La scelta del tipo e delle dimensioni dei supporti da adottare sono in funzione del diametro del rullo da sostenere e della serie a cui appartiene.

Impiego:

Nei trasportatori a nastro concavo con stazioni a coppie di rulli.
Consultare la Tabella 67? di pag. 59 e la relativa illustrazione.

LATERAL SIDE SUPPORTS TO BE WELDED FOR COUPLE OF ROLLERS TRANSORES 20°

Supports are made of warped sheet steel, equipped with holding seat for the shaft of the roller to sustain and of the type of the dimensions which belong to.

Use:

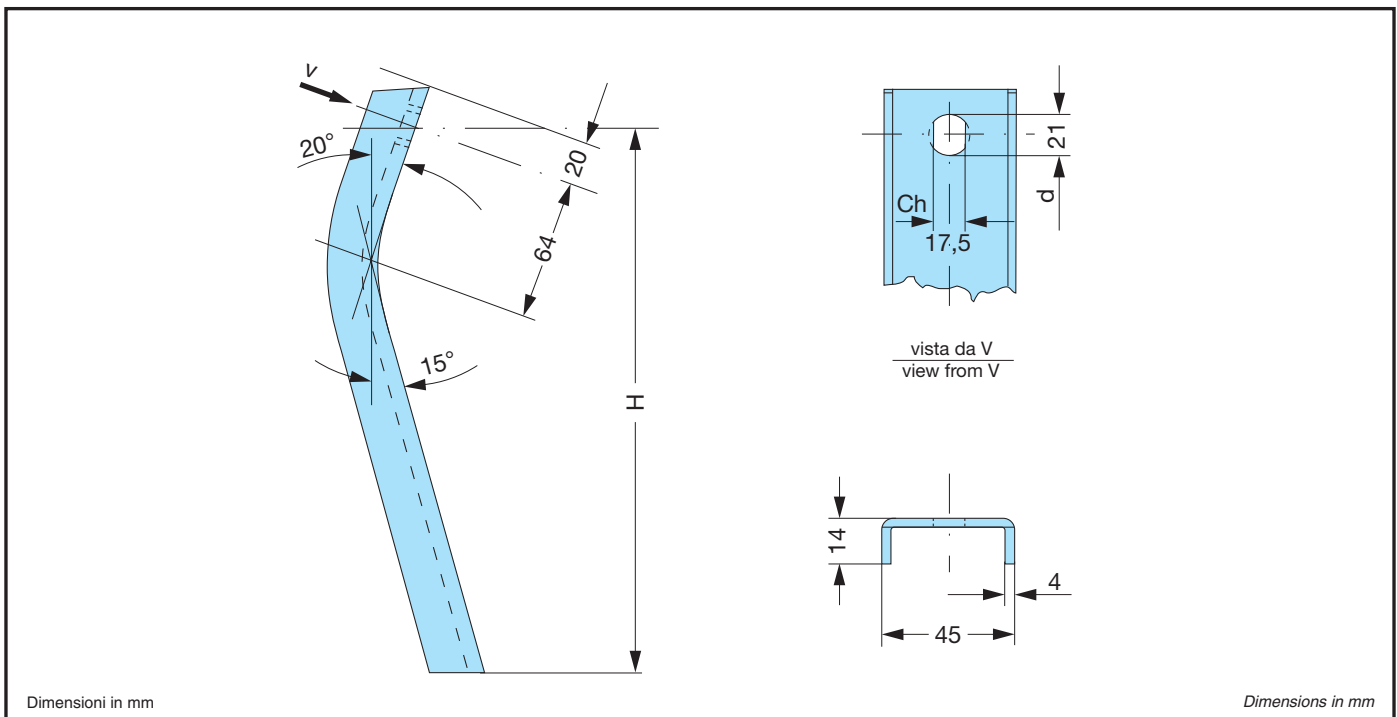
In belt conveyors with round steel structure, equipped with double flat rollers
Please take advice of table 67? of pag 59 and the relative picture.

ESEMPI DI DESIGNAZIONE

Supporto laterale superiore da saldare per trasportatore a nastro larghezza 600 mm a coppie di rulli 20°, da adottare con supporto centrale h = 50
tipo 22016

EXAMPLES OF DESIGNATION

Superior lateral side support to be welded to transport the roller width 600 mm couple of roller 20° Type 22030 central support h=50
type 22016



Dimensioni in mm

Dimensions in mm

nastro belt N	con supporto centrale h = 50 tipo 22000 with central-support h = 50 type 22000			con supporto centrale h = 62 tipo 22030 with central-support h = 62 type 22030			con supporto centrale h = 72 tipo 22040 with central-support h = 72 type 22040		
	tipo type	H	peso kg weight kg	tipo type	H	peso kg weight kg	tipo type	H	peso kg weight kg
300	22011	127	0,293	22041	139	0,300	22071	149	0,307
350	22012	135	0,298	22042	147	0,320	22072	157	0,342
400	22013	144	0,315	22043	156	0,335	22073	166	0,355
450	22014	152	0,332	22044	164	0,345	22074	174	0,358
500	22015	166	0,347	22045	178	0,370	22075	188	0,393
600	22016	183	0,373	22046	195	0,380	22076	205	0,387
650	22017	188	0,378	22047	200	0,400	22077	210	0,422
700	22018	198	0,383	22048	210	0,430	22078	220	0,477
800	22019	217	0,435	22049	229	0,490	22079	238	0,545
900	22020	240	0,502	22050	252	0,550	22080	262	0,598
1000	22021	264	0,570	22051	276	0,605	22081	286	0,640

CENTRALI DA SALDARE PER TERNE DI RULLI 20°, 30° e 40°

Supporti di lamiera d'acciaio stampata a freddo, muniti di due sedi per il sostegno degli assi dei rulli di cui una normale al piano di fissaggio, l'altra inclinata secondo angoli di 20°, 30° o 40°.

La scelta del tipo e delle dimensioni dei supporti da adottare sono in funzione del diametro dei rulli da sostenere e della serie alla quale appartengono.

Impiego:

Nei trasportatori a nastro concavo con stazioni a terne di rulli.
Consultare le Tabelle 68, 69, 70 di pag. 60, 61 e la relativa illustrazione.

CENTRAL SUPPORTS TO BE WELDED FOR 3 ROLLERS TRANSORES 20°-30°-40°

Supports are made of warped and printed sheet steel and constituted by a vertical support equipped with two holding seats for the shafts of the roller and by a plate, one vertical and one inclined according to the angles 20°-30°-40° . The selection of the supports dimensions to adopt are in function of the diameter of the roller to support, of the type which is related and of the diameter of the rollers of installation one vertical and one unclined to the angles 20-30-40

Use:

In belt conveyors with round steel structure, equipped with three flat rollers Please take advice of table 68, 69, 70 of pag 60, 61 and the relative picture.

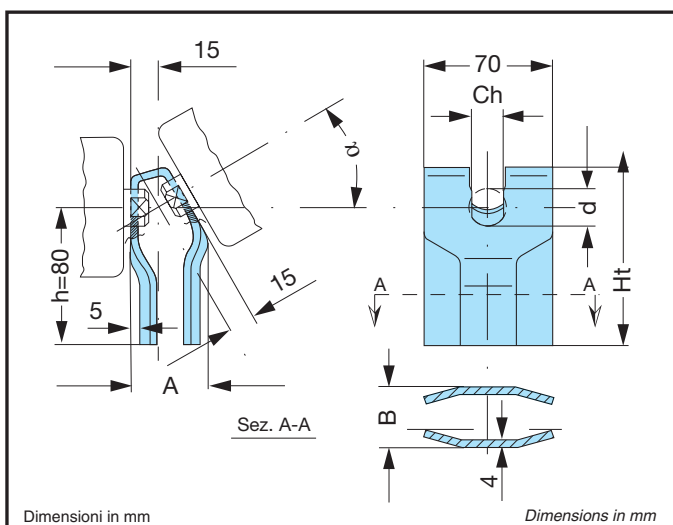


Tabella 8 Table 8
SUPPORTI CENTRALI per rulli a terne 20°, 30° e 40° h = 80
CENTRAL SUPPORT for 3-rollers 20, 30, and 40 h = 80

tipo type	α	d	Ch	A	B	Ht	peso kg weight kg
22100	20°	20	14,5	38	28	95	0,370
22150			17,5				
22200		25					
33100	30°	20	14,5	42	32	102	0,370
33150			17,5				
33200		25					
44100	40°	20	14,5	44	35	102	0,370
44150			17,5				
44200		25					

ESEMPI DI DESIGNAZIONE

Supporto centrale da saldare per trasportatore a nastro a terne di rulli 20°, h = 80, d 20, Ch 17,5

tipo 22150

EXAMPLES OF DESIGNATION

Central support to be welded to transport three flat roller 20°, h=80, d20, ch 17.5

tipo 22150

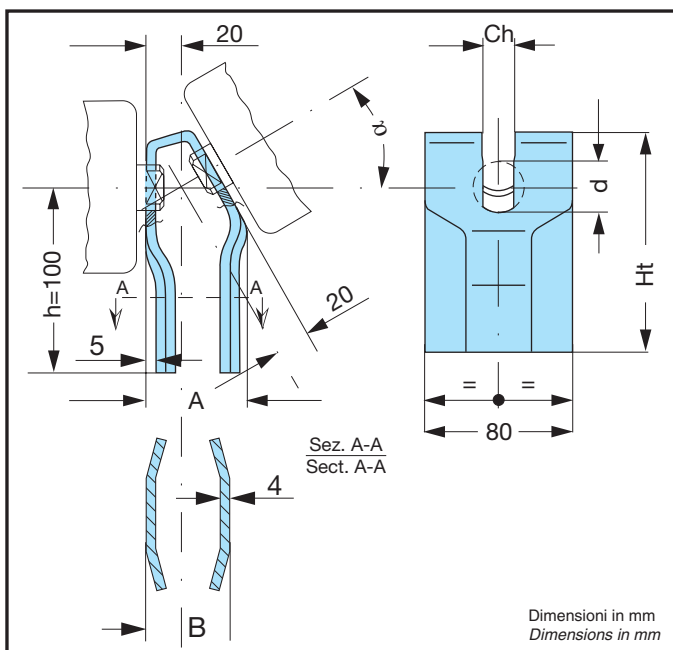


Tabella 9 Table 9
SUPPORTI CENTRALI per rulli a terne 20°, 30° e 40° h = 100
CENTRAL SUPPORTS for 3-rollers 20°, 30° e 40° h = 100

tipo type	α	d	Ch	A	B	Ht	peso kg weight kg
22250	20°	20	14,5	50	41	130	0,495
22300			17,5				
22350			22,5				
22400	30	22,5					
33250	30°	20	14,5	55	45	131	0,495
33300			17,5				
33350			22,5				
33400	30	22,5					
44250	40°	20	14,5	58	49	132	0,495
44300			17,5				
44350			22,5				
44400	30	22,5					

ESEMPI DI DESIGNAZIONE

Supporto centrale da saldare per trasportatore a nastro a terne di rulli 30°,
 h = 100, d 20, Ch 14,5

tipo 33300

EXAMPLE OF DESIGNATION:

Central support to be welded to transport three flat roller 30°, H=100, d 20, ch 14,5

type 33300

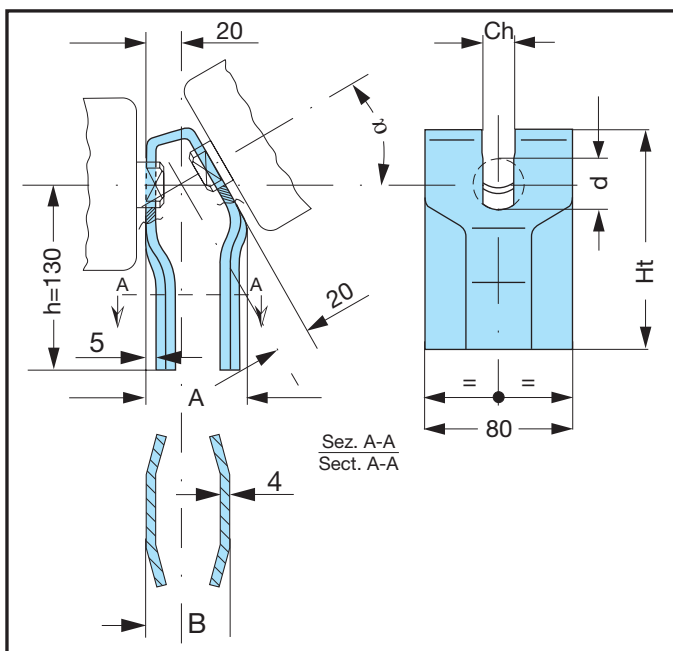


Tabella 10 Table 10
SUPPORTI CENTRALI per rulli a terne 20°, 30° e 40° h = 130
CENTRAL SUPPORTS for 3-rollers 20°, 30° e 40° h = 130

tipo type	α	d	Ch	A	B	Ht	peso kg weight kg
22450	20°	20	14,5	50	41	160	0,680
22500			17,5				
22550			22,5				
22600	30	22,5					
33450	30°	20	14,5	55	45	161	0,680
33500			17,5				
33550			22,5				
33600	30	22,5					
44450	40°	20	14,5	58	49	162	0,680
44500			17,5				
44550			22,5				
44600	30	22,5					

ESEMPI DI DESIGNAZIONE

Supporto centrale da saldare per trasportatore a nastro a terne di rulli 40°,
 h = 130, d 25, Ch 17,5

tipo 44550

EXAMPLE OF DESIGNATION:

Central support to be welded to transport three flat roller 40°, h=130, d 25, ch, 17,5

type 44550

**LATERALI DA SALDARE
PER RULLI A TERNE DI RULLI 20°**

Supporti di lamiera d'acciaio stampata a freddo, muniti di sede per il fissaggio dell'asse del rullo inclinato di 20°.

La scelta del tipo e delle dimensioni dei supporti da adottare sono in funzione del diametro del rullo da sostenere e della serie a cui appartiene.

Impiego:

Nei trasportatori a nastro concavo con stazioni a terne di rulli.
Consultare le Tabelle 71, 72, 73 di pag. 63 e la relativa illustrazione.

ESEMPIO DI DESIGNAZIONE

Supporto laterale da saldare per trasportatore a nastro larghezza 500 mm, a terne di rulli 20°, con supporto centrale $h = 80$, $d = 20$, $Ch = 17,5$

tipo 22162

ESEMPI DI DESIGNAZIONE

Supporto laterale da saldare per trasportatore a nastro larghezza 600 mm, a terne di rulli 20°, con supporto centrale $h = 100$, $d = 20$, $Ch = 17,5$

tipo 22310

**LATERAL SIDE SUPPORTS TO BE WELDED
FOR COUPLE OF ROLLERS TRANSORES 20°**

Supports are made of warped and printed sheet steel and constituted by a vertical support equipped with two holding seats for the shafts of the roller and by a plate, one vertical and one inclined according to the angles 20°.

The selection of the supports dimensions to adopt are in function of the diameter of the roller to support and the diameter which it belongs to.

Use:

In belt conveyors with round steel structure, equipped with three steps rollers.
Please take advice of table 71, 72, 73 of pag 63 and the relative picture.

EXAMPLE OF DESIGNATION:

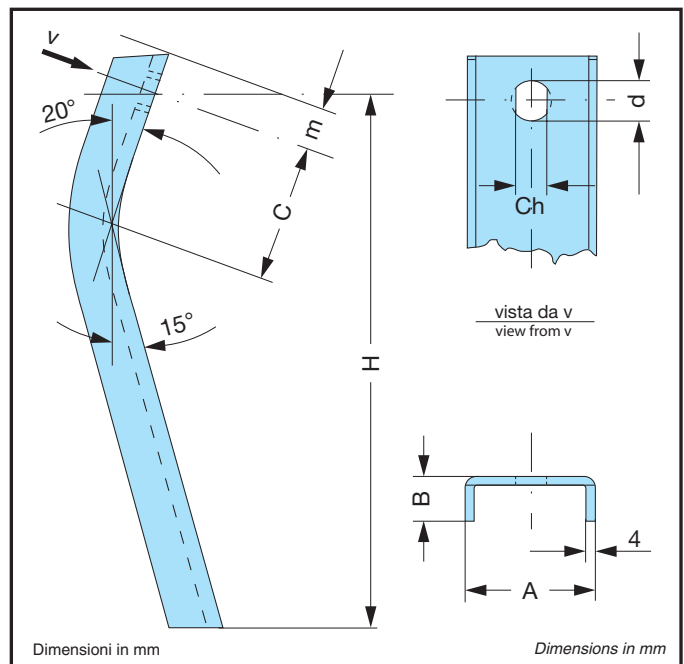
Side support to be welded onto belt conveyors, width=500 mm, transoms 20°, with central support $h=80$, $d=20$, $Ch=17,5$,

type 22162

EXAMPLE OF DESIGNATION:

Side support to be welded onto belt conveyors, width=600 mm, transoms 20°, with central support $h=100$, $d=20$, $Ch=17,5$,

type 22310

**ESEMPI DI DESIGNAZIONE**

Supporto laterale da saldare per trasportatore a nastro larghezza 1200 mm, a terne di rulli 20°, con supporto centrale $h = 130$, $d = 30$, $Ch = 22,5$

tipo 22613

EXAMPLE OF DESIGNATION:

Side support to be welded onto belt conveyors, width=1.200 mm, transoms 20°, with central support $h=130$, $d=30$, $Ch=22,5$,

type 22613

Tabella 11		SUPPORTI LATERALI DA SALDARE PER RULLI A TERNE 20° con supporti centrali h = 80 LATERAL SUPPORT FOR 3-ROLLERS 20° TROUGHED IDLERS with central support h = 80							Table 11
nastro belt N	tipo type			H	A	B	C	m	peso un pezzo kg weight piece kg
	d 20; Ch 14,5	d 20; Ch 17,5	d 25; Ch 17,5						
400	22110	22160	22210	142	70	25	70	20	0,600
450	22111	22161	22211	149					0,640
500	22112	22162	22212	156					0,665
600	22113	22163	22213	166					0,700
650	22114	22164	22214	173					0,715
700	22115	22165	22215	190					0,780
800	22116	22166	22216	195					0,805
900	22171	22167	22217	207					0,840
1000	22118	22168	22218	217					0,885
1200	22119	22169	22219	246					0,960

Tabella 12		SUPPORTI LATERALI DA SALDARE PER RULLI A TERNE 20° con supporti centrali h = 100 LATERAL SUPPORT FOR 3-ROLLERS 20° TROUGHED IDLERS with central support h = 100							Table 12	
nastro belt N	tipo type				H	A	B	C	m	peso un pezzo kg weight piece kg
	d 20; Ch 14,5	d 20; Ch 17,5	d 25; Ch 17,5	d 30; Ch 22,5						
600	22260	22310	22360	22410	188	80	25	82	20	0,800
650	22261	22311	22361	22411	195					0,830
700	22262	22312	22362	22412	212					0,910
800	22263	22313	22363	22413	217					0,970
900	22264	22314	22364	22414	229					1,070
1000	22265	22315	22365	22415	239					1,110
1200	22266	22316	22366	22416	268					1,135

Tabella 13		SUPPORTI LATERALI DA SALDARE PER RULLI A TERNE 20° con supporti centrali h = 130 LATERAL SUPPORT FOR 3-ROLLERS 20° TROUGHED IDLERS with central support h = 130							Table 13	
nastro belt N	tipo type				H	A	B	C	m	peso un pezzo kg weight piece kg
	d 20; Ch 14,5	d 20; Ch 17,5	d 25; Ch 17,5	d 30; Ch 22,5						
800	22460	22510	22560	22610	247	80	35	95	20	1,250
900	22461	22511	22561	22611	259					1,350
1000	22462	22512	22562	22612	269					1,400
1200	22463	22513	22563	22613	298					1,570
1400	22464	22514	22564	22614	320					1,650
1600	22465	22515	22565	22615	344					1,730
1800	22466	22516	22566	22616	368					1,810
2000	22467	22517	22567	22617	396					2,000

LATERALI DA SALDARE PER TERNE DI RULLI 30°

Supporti di lamiera d'acciaio stampata a freddo, muniti di sede per il fissaggio dell'asse del rullo inclinato di 30°.

La scelta del tipo e delle dimensioni dei supporti da adottare sono in funzione del diametro del rullo da sostenere e della serie a cui appartiene.

Impiego:

Nei trasportatori a nastro concavo con stazioni a terne di rulli.
Consultare le Tabelle 74, 75, 76 di pag. 65 e la relativa illustrazione.

ESEMPIO DI DESIGNAZIONE

Supporto laterale da saldare per trasportatore a nastro larghezza 600 mm, a terne di rulli 30°, con supporto centrale $h = 80$, $d = 20$, $Ch = 14,5$

tipo 33113

ESEMPI DI DESIGNAZIONE

Supporto laterale da saldare per trasportatore a nastro larghezza 800 mm, a terne di rulli 30°, con supporto centrale $h = 100$, $d = 25$, $Ch = 17,5$

tipo 33363



SIDE SUPPORTS TO BE WELDED FOR 3 ROLLERS TRANSOMES 30°

Supports made of warped sheet steel, equipped with holding seat for the shaft of the roller 30°.

The selection of the supports dimensions to adopt are in function of the diameter or the roller to support, of the type which is related and of the type of installation which is to be realized.

Use:

On the belt conveyor with 3 rollers transomes stations.
Please take advice of tables 74, 75, 76 page 65 and related illustrations.

EXAMPLES OF DESIGNATION

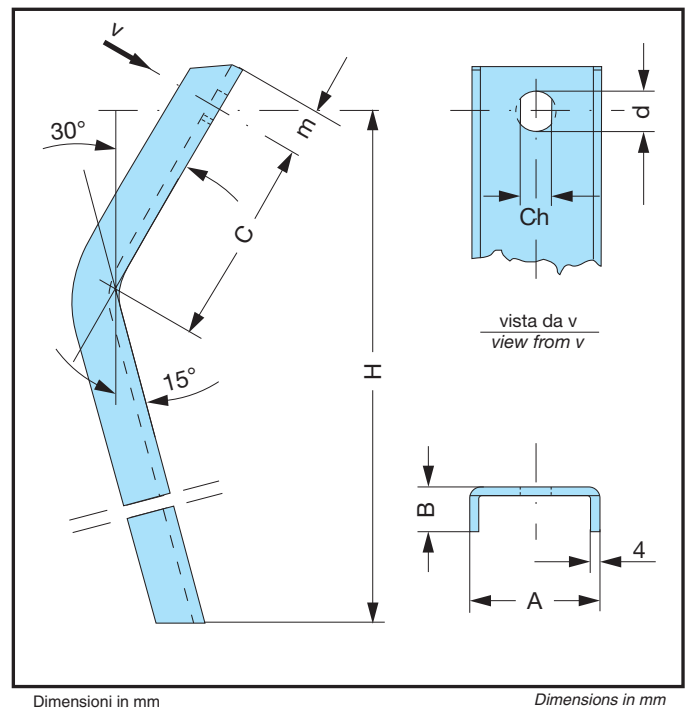
Side support to be welded onto belt conveyors, width=600 mm, transoms 30°, with central support $h=80$, $d=20$, $Ch=14,5$,

type 33113

EXAMPLES OF DESIGNATION

Side support to be welded onto belt conveyors, width=800 mm, transoms 30°, with central support $h=100$, $d=25$, $Ch=17,5$,

type 33363.



ESEMPI DI DESIGNAZIONE

Supporto laterale da saldare per trasportatore a nastro larghezza 1600 mm, a terne di rulli 30°, con supporto centrale $h = 130$, $d = 25$, $Ch = 17,5$

tipo 33565

EXAMPLES OF DESIGNATION

Side support to be welded onto belt conveyors, width =1600mm, transoms 30°, with central support $h=130$, $d=25$, $ch = 17,5$

type 33565

Tabella 14		SUPPORTI LATERALI DA SALDARE PER TERNE 30° con supporti centrali h = 80							Table 14	
		LATERAL SUPPORTS FOR 3-ROLLERS 30° TROUGHED IDLERS with central supports h = 80								
nastro belt N	tipo type				H	A	B	C	m	peso un pezzo kg weight piece kg
	d 20; Ch 14,5	d 20; Ch 17,5	d 25; Ch 17,5							
400	33110	33160	33210		171	70	25	75	20	0,715
450	33111	33161	33211		181					0,750
500	33112	33162	33212		191					0,760
600	33113	33163	33213		206					0,780
650	33114	33164	33214		216					0,810
700	33115	33165	33215		241					0,860
800	33116	33166	33216		249					0,920
900	33117	33167	33217		266					0,970
1000	33118	33168	33218		281					1,070
1200	33119	33169	33219		324					1,185

Tabella 15		SUPPORTI LATERALI DA SALDARE PER TERNE 30° con supporti centrali h = 80							Table 15	
		LATERAL SUPPORTS FOR 3-ROLLERS 30° TROUGHED IDLERS with central supports h = 100								
nastro belt N	tipo type				H	A	B	C	m	peso un pezzo kg weight piece kg
	d 20; Ch 14,5	d 20; Ch 17,5	d 25; Ch 17,5	d 30; Ch 22,5						
600	33260	33310	33360	33410	229	80	25	87	20	1,080
650	33261	33311	33361	33411	239					1,120
700	33262	33312	33362	33412	264					1,220
800	33263	33313	33363	33413	271					1,250
900	33264	33314	33364	33414	289					1,320
1000	33265	33315	33365	33415	304					1,375
1200	33266	33316	33366	33416	346					1,545

Tabella 16		SUPPORTI LATERALI DA SALDARE PER TERNE 30° con supporti centrali h = 80							Table 16	
		LATERAL SUPPORTS FOR 3-ROLLERS 30° TROUGHED IDLERS with central supports h = 130								
nastro belt N	tipo type				H	A	B	C	m	peso 1 pezzo kg
	d 20; Ch 14,5	d 20; Ch 17,5	d 25; Ch 17,5	d 30; Ch 22,5						
800	33460	33510	33560	33610	301	80	35	100	25	1,580
900	33461	33511	33561	33611	319					1,665
1000	33462	33512	33562	33612	334					1,735
1200	33463	33513	33563	33613	376					1,925
1400	33464	33514	33564	33614	409					2,080
1600	33465	33515	33565	33615	444					2,230
1800	33466	33516	33566	33616	479					2,400
2000	33467	33517	33567	33617	519					2,590

LATERALI DA SALDARE PER TERNE DI RULLI 40°

Supporti di lamiera d'acciaio stampata a freddo, muniti di sede per il fissaggio dell'asse del rullo inclinato di 40°.

La scelta del tipo e delle dimensioni dei supporti da adottare sono in funzione del diametro del rullo da sostenere e della serie a cui appartiene.

Impiego:

Nei trasportatori a nastro concavo con stazioni a terne di rulli.

Consultare le Tabelle 77, 78, 79 di pag. 67 e la relativa illustrazione.

ESEMPIO DI DESIGNAZIONE

Supporto laterale da saldare per trasportatore a nastro larghezza 800 mm, a terne di rulli 40°, con supporto centrale $h = 80$, $d = 20$, $Ch = 17,5$

tipo 44166

ESEMPI DI DESIGNAZIONE

Supporto laterale da saldare per trasportatore a nastro larghezza 1200 mm, a terne di rulli 40°, con supporto centrale $h = 100$, $d = 30$, $Ch = 22,5$

tipo 44416



SIDE SUPPORTS TO BE WELDED FOR 3 ROLLERS TRANSOMES 40°

Supports made of warped sheet steel, equipped with holding seat for the shaft of the roller 40°. The selection of the supports dimensions to adopt are in function of the diameter of the roller to support, of the type which is related and of the type of installation which is to be realized.

Use:

On the belt conveyor with 3 rollers transomes stations.

Please take advice of tables 77, 78, 79 page 67 and related illustrations.

EXAMPLES OF DESIGNATION

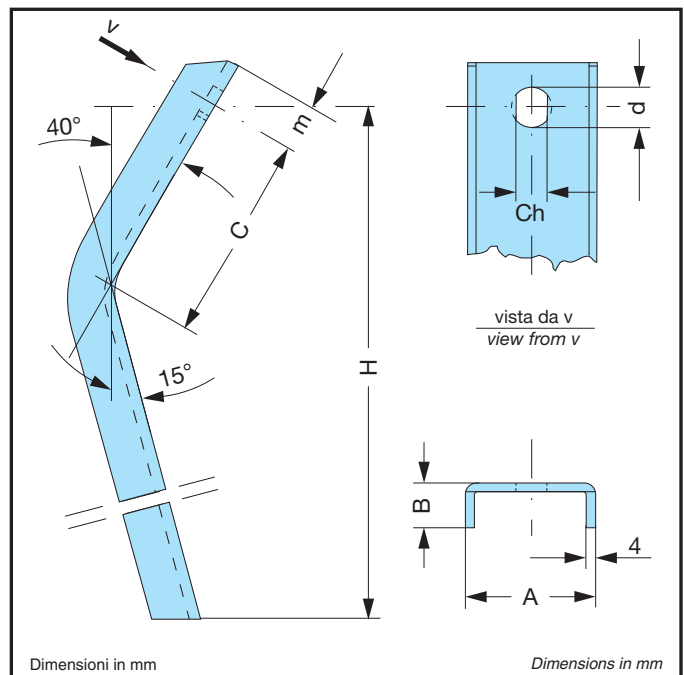
Side support to be welded onto belt conveyors, width=800 mm, transoms 40°, with central support $h=80$, $d=20$, $Ch=17,5$,

type 44166

EXAMPLES OF DESIGNATION

Side support to be welded onto belt conveyors, width=1200 mm, transoms 40°, with central support $h=100$, $d=30$, $Ch=22,5$,

type 44416.

**ESEMPIO DI DESIGNAZIONE**

Supporto laterale da saldare per trasportatore a nastro larghezza 2000 mm, a terne di rulli 40°, con supporto centrale $h = 130$, $d = 30$, $Ch = 22,5$

tipo 44617

EXAMPLE OF DESIGNATION:

Side support to be welded onto belt conveyors, width=2000 mm, transoms 40°, with central support $h=130$, $d=30$, $Ch=22,5$

type 44617

Tabella 17 Table 17

SUPPORTI LATERALI DA SALDARE PER TERNE 40° con supporti centrali h = 80
LATERAL SUPPORTS FOR 3-ROLLERS 40 TROUGHED IDLERS with central supports h = 80

nastro belt N	tipo type			H	A	B	C	m	peso un pezzo kg weight piece kg
	d 20; Ch 14,5	d 20; Ch 17,5	d 25; Ch 17,5						
400	44110	44160	44210	201	70	25	80	20	0,788
450	44111	44161	44211	213					0,828
500	44112	44162	44212	226					0,875
600	44113	44163	44213	246					0,945
650	44114	44164	44214	258					0,985
700	44115	44165	44215	284					1,074
800	44116	44166	44216	300					1,131
900	44117	44167	33217	326					1,218
1000	44118	44168	44218	342					1,274
1200	44119	44169	44219	397					1,464

Tabella 18 Table 18

SUPPORTI LATERALI DA SALDARE PER TERNE 40° con supporti centrali h = 100
LATERAL SUPPORTS FOR 3-ROLLERS 40 TROUGHED IDLERS with central supports h = 100

nastro belt N	tipo type				H	A	B	C	D	peso un pezzo kg weight piece kg
	d 20; Ch 14,5	d 20; Ch 17,5	d 25; Ch 17,5	d 30; Ch 22,5						
600	44260	44310	44360	44410	269	80	25	92	25	1,143
650	44261	44311	44361	44411	282					1,194
700	44262	44312	44362	44412	307					1,289
800	44263	44313	44363	44413	323					1,347
900	44264	44314	44364	44414	349					1,445
1000	44265	44315	44365	44415	365					1,507
1200	44266	44316	44366	44416	420					1,715

Tabella 19 Table 19

SUPPORTI LATERALI DA SALDARE PER TERNE 40° con supporti centrali h = 130
LATERAL SUPPORTS FOR 3-ROLLERS 40 TROUGHED IDLERS with central supports h = 130

nastro belt N	tipo type				H	A	B	C	m	peso un pezzo kg weight piece kg
	d 20; Ch 14,5	d 20; Ch 17,5	d 25; Ch 17,5	d 30; Ch 22,5						
800	44460	44510	44560	44610	357	80	35	106	30	1,733
900	44461	44511	44561	44611	383					1,844
1000	44462	44512	44562	44612	398					1,912
1200	44463	33513	44563	44613	453					2,156
1400	44464	44514	44564	44614	495					2,339
1600	44465	44515	44565	44615	540					2,540
1800	44466	44516	44566	44616	585					2,741
2000	44467	44517	44567	44617	637					2,967

LATERALI DA IMBULLONARE

Supporti a squadra con piastra di base munita di fori e asole per il collegamento alla struttura mediante viti e dadi filettati.

Il tipo di fissaggio consente la precisa regolazione dell'assetto del rullo.

La scelta del tipo, e delle dimensioni, dei supporti da adottare è in funzione del diametro del rullo da sostenere, della serie a cui appartiene e del tipo d'installazione che si vuole realizzare.

Impiego:

Nei trasportatori a nastro con stazioni di rulli piani.

Consultare le Tabelle 80, 81, 82 e 83 di pag. 69 e la relativa illustrazione.

SIDE SUPPORTS TO BE SCREWED

Angle supports with base equipped with holes and eyelets for the fixing to the structure with screw and bolts. The fixing type and support dimensions to be adopted are in function with the precise adjustment of the position of the rollers. The selection of the type, of the supports dimensions to adopt, are in function of the diameter or the roller support, of the type which is related and of the type of installation which is to be realized.

Use:

On the outgoing section of belt conveyors with 2 rollers station.

Please take advice of table 80, 81, 82 and 83 page 69 and related illustration.

ESEMPIO DI DESIGNAZIONE

Supporto laterale superiore da imbullonare H = 62, d 20, Ch 17,5

tipo 55031

Supporto laterale superiore da imbullonare H = 130, d 30, Ch 22,5

tipo 55042

EXAMPLES OF DESIGNATION

Superior Side supports to be screwed H=62 mm, d=20, Ch= 17,5,

type 55031

Superior Side supports to be screwed H=130 mm, d=30, Ch= 22,5,

type 55042

ESEMPIO DI DESIGNAZIONE

Supporto laterale inferiore da imbullonare, larghezza = 65, Ch 14,5

tipo 55043

Supporto laterale inferiore da imbullonare, larghezza = 80, d 25, Ch 17,5

tipo 55046

EXAMPLES OF DESIGNATION

Inferior Side supports to be screwed width=65 mm, d=..., Ch= 14,5,

type 55043

Inferior Side supports to be screwed width=80 mm, d=25, Ch= 17,5, t

type 55046



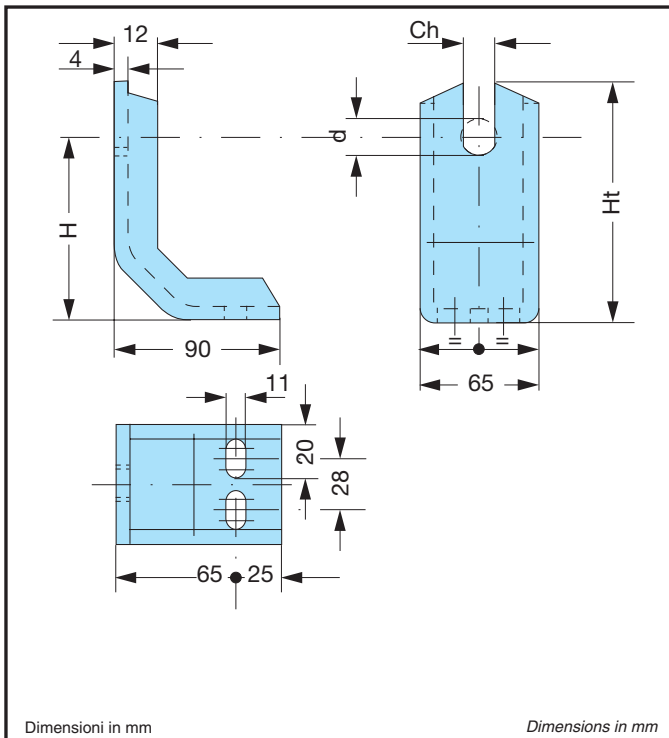


Tabella 20 **SUPPORTI LATERALI superiori H = 62 e 85** *Table 21*
SIDE SUPPORTS upper H = 62 and 85

tipo type	H	Ch	d	Ht	Peso kg weight kg
55031	62	17,5	20	85	0,310
55032			25		
55033	85	14,5	20	108	0,380
55034		17,5	25		
55035		25	30		

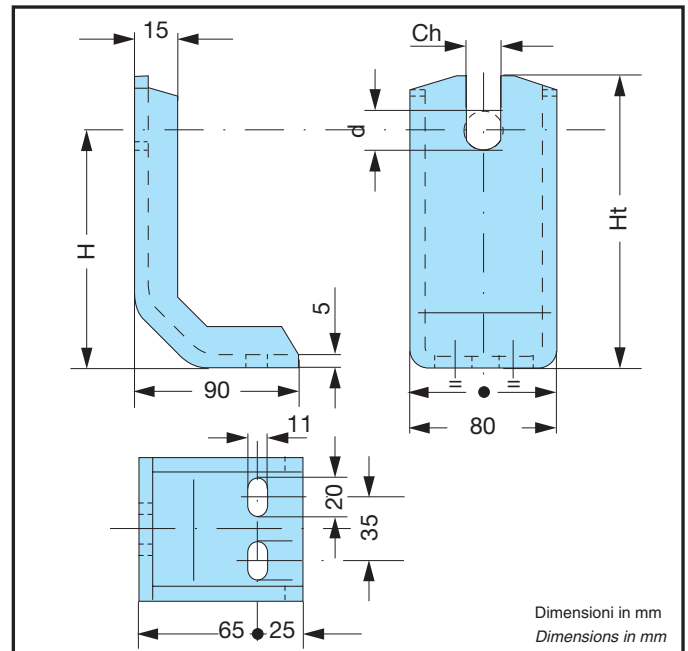


Tabella 21 **SUPPORTI LATERALI superiori H = 100 e 130** *Table 21*
SIDE SUPPORTS upper H = 100 and 130

tipo type	H	Ch	d	Ht	Peso kg weight kg
55036	100	14,5	20	130	0,670
55037		17,5	25		
55038		22,5	30		
55040	130	17,5	20	160	0,870
55041		25	25		
55042		22,5	30		

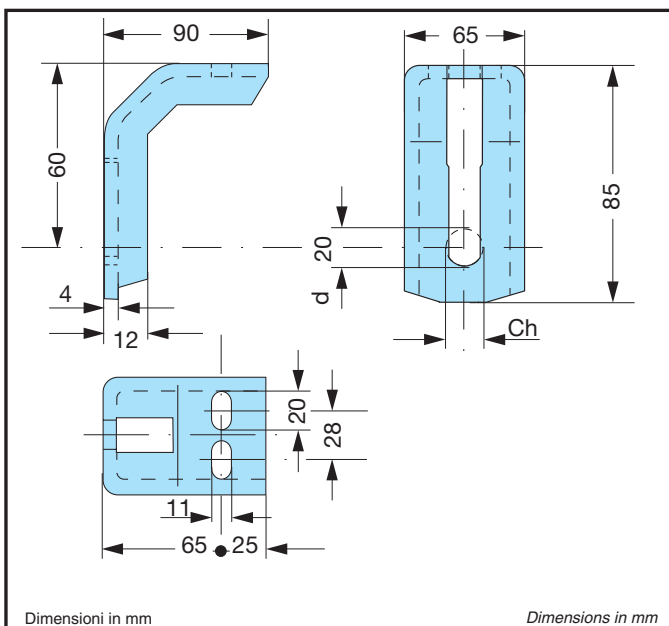


Tabella 22 **SUPPORTI LATERALI inferiori larghezza = 65** *Table 22*
SIDE SUPPORTS lower width = 65

tipo type	Ch	Peso kg weight kg
55043	14,5	0,310
55044	17,5	

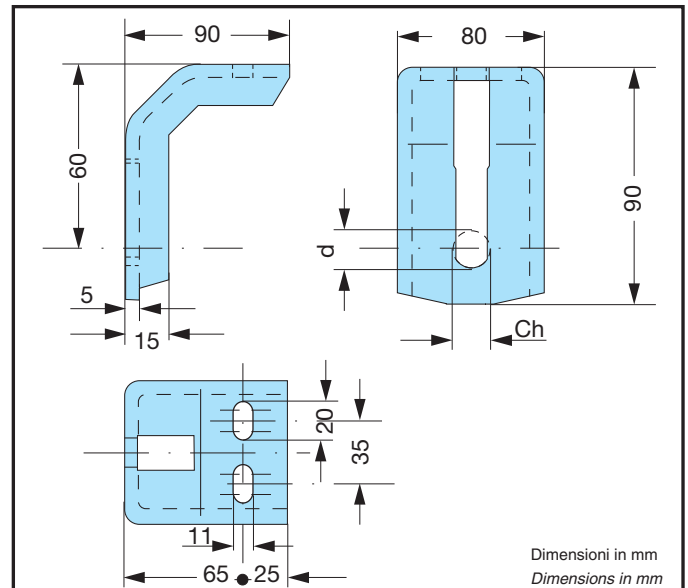


Tabella 23 **SUPPORTI LATERALI inferiori larghezza = 80** *Table 23*
SIDE SUPPORTS lower width = 80

tipo type	Ch	d	Peso kg weight kg
55045	17,5	20	0,370
55046		25	
55047		30	